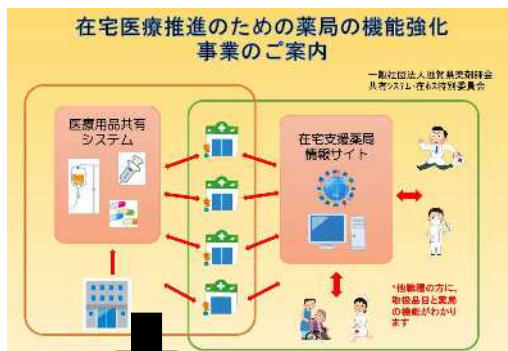


医薬品の供給状況に対応するための医療機関・薬局の協力

- 医薬品供給が不安定な中であっても、医薬品を必要とする患者に安定的に提供できるよう、地域の医療機関と薬局の間での情報共有が行われている例がある。

地域の薬局間での情報共有の例



医療用品共有システム

- ・ 今なら薬局の登録利用料は無料！
- ・ 薬局間での、医薬品・医療材料等の在庫情報の共有および分割販売
- ・ 医療用医薬品の在庫を掲載・閲覧
*分割販売は世帯別のグループ内のみ
- ・ 業者が行う約13,000品目の「分割販売」の利用可能
- ・ 専業提供者の取扱品目数(約18品目)※
医療材料：10024 医薬品：3811**

** 内訳：内服薬：注剤：吸入薬：外用薬：注射薬：点滴薬：その他

災害時の緊急医薬品検査にも利用しますので、必ず登録ください！

※ 本事例は在宅医療推進のための薬局機能強化事業において、医療用品共有システムを活用して情報共有や薬局間相互での医薬品融通を行っている

地域の薬局間で在庫情報等を共有し、必要に応じて融通しあうなど、安定的な医薬品の提供体制の構築に努めている。

病院から近隣の薬局への情報共有の例

病院薬剤部 院内への周知内容について

From: 〇〇〇〇〇〇

Date: 2022/02/25 9:12

To: 〇〇〇〇〇〇

CC: 〇〇〇〇〇〇

近隣調剤薬局
薬局長の先生御机下

平素より大変お世話になっております。〇〇〇〇病院薬剤部 薬務室の〇〇〇〇です。院内に周知済みの内容についてお知らせいたします。

<出荷調整等>

- ・ プリミドン錠250mg「日医工」 → 一時処方停止
- ・ プリミドン錠99.5%「日医工」

プリミドンを成分とする製品は上記の2製品のみであるため、流通が安定化するまでは、他成分代替薬への切替や、他の治療への変更をご検討くださいますようお願いいたします。

- ・ ジェイゾフト00錠25mg・50mg
新規患者への処方控えていただき、他剤への変更が可能な患者においては切り替えもご検討ください
- ・ オゾンピック皮下注 0.25mg SD・0.5mg SD・1.0mg SD → 今後、出荷停止・欠品が発生する見込み
新規患者への処方は控えていただき、現在使用中の患者へは代替薬への変更や処方数を減らす等、ご検討ください。

出荷調整等は逼迫具合に合わせて、随時、院内に周知しているところではありますが、出来る限り手入に努めていただきますようお願い申し上げます。どちらの薬局様も、流通状況が厳しい中、ご対応いただいていることは十分承知しておりますが、何卒よろしくお願いたします。

〇〇〇〇病院 薬剤部 薬務室

〇〇〇〇〇〇〇〇 一課務室共通アドレス

院内の医薬品の入荷や処方の状況等について、近隣の薬局と情報共有し、患者に安定的に医薬品の提供ができるように努めている。

薬局から近隣の医療機関への情報共有の例

薬局在庫状況 2022/12/14

ツムラ桔梗漢エキス顆粒 (医療用)	255 g	(1日2回で51日分)
カロナール錠200 200mg	440 錠	
カロナール錠300 300mg	622 錠	
カロナール錠500 500mg	44 錠	
トランサミン 合計	0 錠	0 カプセル
トランサミン錠250mg「YD」	0 錠	
トランサミンカプセル250mg	0 カプセル	
ロキソニン錠60mg 合計	1158 錠	
ロキソニン錠60mg	47 錠	
ロキソプロフェンNa錠60mg「サワイ」	100 錠	
ロキソプロフェンNa錠60mg「KO」	8 錠	
ロキソプロフェンNa錠60mg「トーフ」	1003 錠	
ムコダイン錠600mg 合計	671 錠	
カルボシステイン錠500mg「トーフ」	183 錠	
カルボシステイン錠500mg「サワイ」	300 錠	
ムコダイン錠500mg	188 錠	
オノンカプセル 合計	1232 カプセル	(1日4Capで308日分)
オノンカプセル112.5mg	24 カプセル	
プララルカストカプセル112.5mg「トーフ」	1208 カプセル	
ユニフィルLA錠200mg 合計	329 錠	
テオフィリン様放U錠200mg「トーフ」	288 錠	
ユニフィルLA錠200mg	41 錠	原材料輸入できず出荷停止中
ユニフィルLA錠400mg 合計	117 錠	
テオフィリン様放U錠400mg「トーフ」	117 錠	
ユニフィルLA錠400mg	0 錠	100mg/200mgの余剰を受けて出荷調整
テオドール錠200mg 合計	291 錠	
テオフィリン様放錠200mg「日医工」	25 錠	
テオフィリン様放錠200mg「サワイ」	266 錠	

医薬品の供給状況に合わせて医師が適切に処方できるよう、入手困難となっている品目の在庫状況について、薬局から近隣の医療機関に情報共有している。